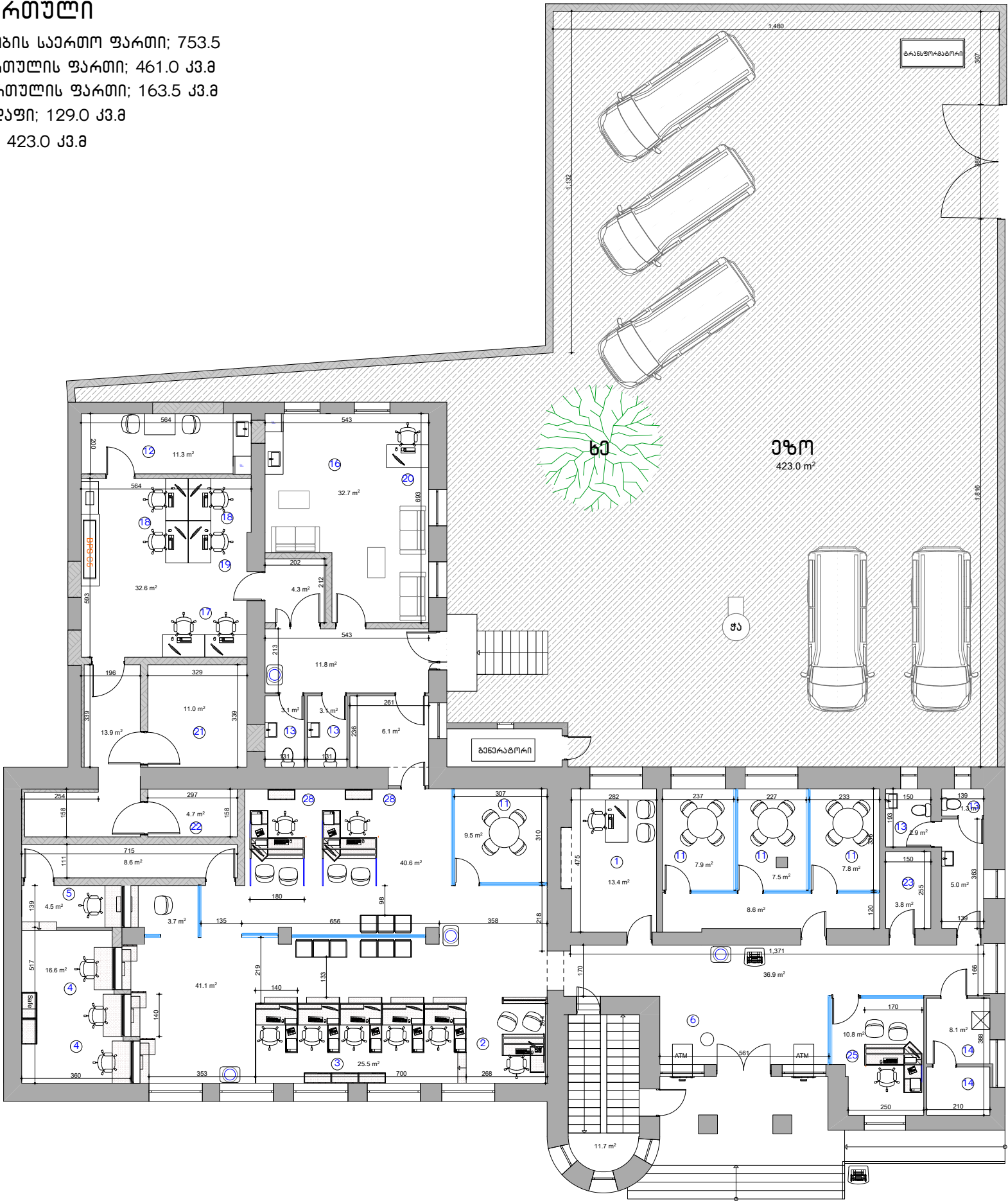



ზონირება

I სართული

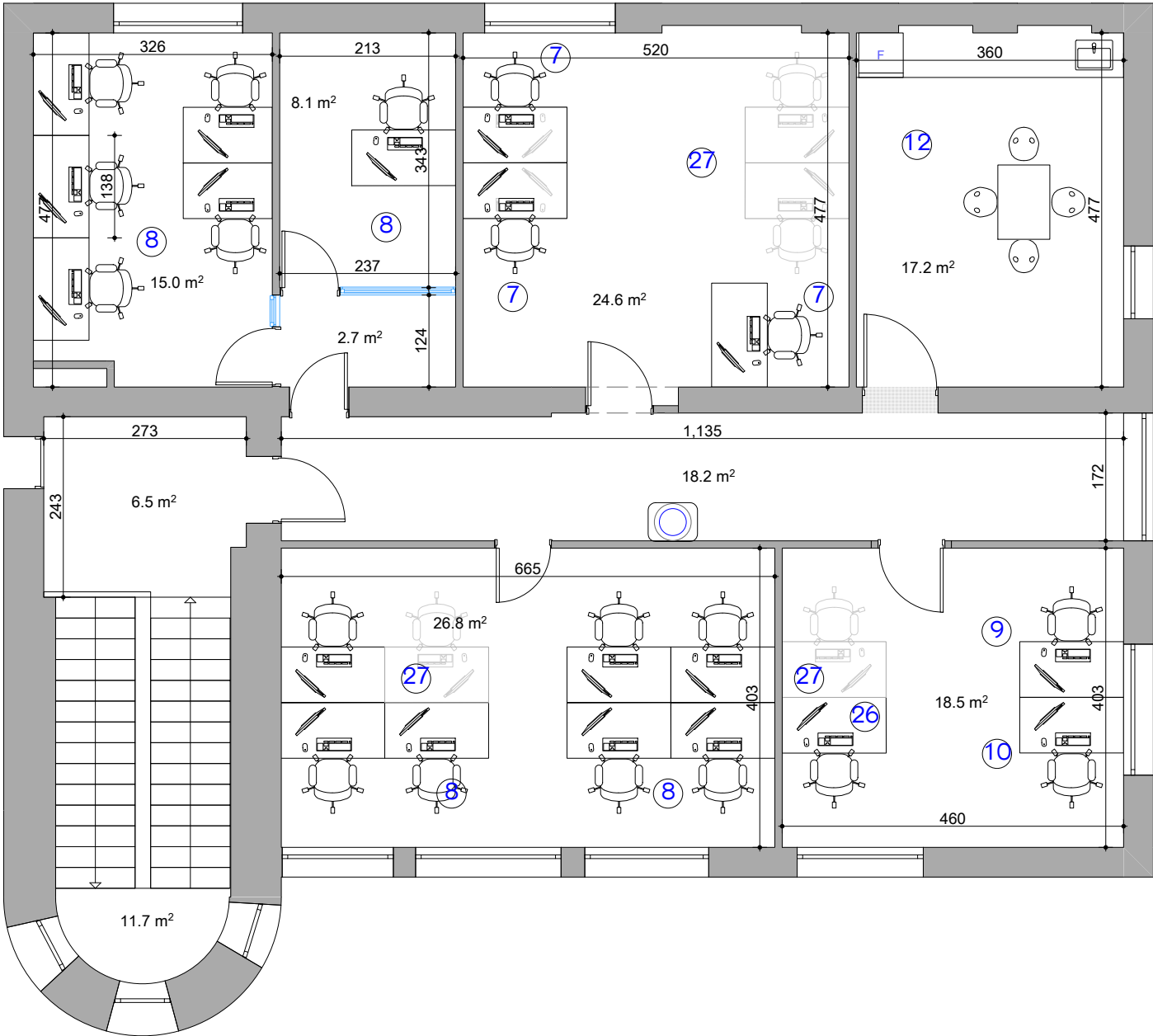
შენიშვნა: საერთო ფართი; 753.5
I სართულის ფართი; 461.0 კვ.მ
II სართულის ფართი; 163.5 კვ.მ
სარდაფი; 129.0 კვ.მ
ეზო; 423.0 კვ.მ



ფორმატი		საშუალო 2026	
A 3			
1. ფილიალის მართვა -1 2. საოპ. მენეჯერი -1 3. მოლაპარკ. (ფინანსური პირი) -5 4. მოლაპარკ -3 5. მძრ. ლოგისტიკა -1 6. მითითი -1 7. ურთიერთობის მენეჯერი -3 8. საკრედიტო მენეჯერი -13 9. ბანკო-მენეჯერის მენეჯერი -1 10. IT -1 11. მენეჯერების მენეჯერი -4 12. სახელმძღვანელო -2 13. WC -4 14. ტექ. მენეჯერი -1 15. არქივი -1 16. ინჟინერია -10 17. მძრ. სპეც. -2 18. ბანკო-მართვა მოლაპარკ - 3 19. ურთიერთობის მოლაპარკ -1 20. კორდინატორი -1 21. ფილიალის სპეცია -1 22. მძრ. სპეცია -1 23. ბანკო-მართვა -1 24. ინჟინერიის სასაწყობო ფართი -1 25. ავტო ლოგისტიკა -1 26. ბანკო-მართვის მენეჯერი -1 27. რეზერვი -4 28. მოლაპარკ. (იურიდიული პრ.) -2			
პროექტით აღნიშნული			
1. ნახაზზე ზომები მოცემულია სანტიმეტრებში;			
 - წყლის დინამიკა			
შენიშვნები			
1. ნახაზზე ზომები მოცემულია სანტიმეტრებში;			
შენიშვნები:			
შენიშვნები:			
შენიშვნები:			
შენიშვნები:			
შენიშვნები:			
შენიშვნები:			
შენიშვნები:			
შენიშვნები:			
შენიშვნები:			
შენიშვნები:			
შენიშვნები:			
შენიშვნები:			
შენიშვნები:			
შენიშვნები:			
შენიშვნები:			
შენიშვნები:			
შენიშვნები:			
შენიშვნები:			
შენიშვნები:			
შენიშვნები:			
შენიშვნები:			
შენიშვნები:			
შენიშვნები:			
შენიშვნები:			
შენიშვნები:			
შენიშვნები:			
შენიშვნები:			
შენიშვნები:			
შენიშვნები:			
შენიშვნები:			
შენიშვნები:			
შენიშვნები:			
შენიშვნები:			
შენიშვნები:			
შენიშვნები:			
შენიშვნები:			
შენიშვნები:			
შენიშვნები:			
შენიშვნები:			
შენიშვნები:			
შენიშვნები:			
შენიშვნები:			
შენიშვნები:			
შენიშვნები:			
შენიშვნები:			
შენიშვნები:			
შენიშვნები:			
შენიშვნები:			
შენიშვნები:			
შენიშვნები:			
შენიშვნები:			
შენიშვნები:			
შენიშვნები:			
შენიშვნები:			
შენიშვნები:			
შენიშვნები:			
შენიშვნები:			
შენიშვნები:			
შენიშვნები:			
შენიშვნები:			
შენიშვნები:			
შენიშვნები:			
შენიშვნები:			
შენიშვნები:			
შენიშვნები:			
შენიშვნები:			
შენიშვნები:			
შენიშვნები:			
შენიშვნები:			
შენიშვნები:			
შენიშვნები:			
შენიშვნები:			
შენიშვნები:			
შენიშვნები:			
შენიშვნები:			
შენიშვნები:			
შენიშვნები:			
შენიშვნები:			
შენიშვნები:			
შენიშვნები:			
შენიშვნები:			
შენიშვნები:			
შენიშვნები:			
შენიშვნები:			
შენიშვნები:			
შენიშვნები:			
შენიშვნები:			
შენიშვნები:			
შენიშვნები:			
შენიშვნები:			
შენიშვნები:			
შენიშვნები:			
შენიშვნები:			
შენიშვნები:			
შენიშვნები:			
შენიშვნები:			
შენიშვნები:			
შენიშვნები:			
შენიშვნები:			
შენიშვნები:			
შენიშვნები:			
შენიშვნები:			
შენიშვნები:			
შენიშვნები:			
შენიშვნები:			
შენიშვნები:			
შენიშვნები:			
შენიშვნები:			
შენიშვნები:			
შენიშვნები:			
შენიშვნები:			
შენიშვნები:			
შენიშვნები:			
შენიშვნები:			
შენიშვნები:			
შენიშვნები:			
შენიშვნები:			
შენიშვნები:			
შენიშვნები:			
შენიშვნები:			
შენიშვნები:			
შენიშვნები:			
შენიშვნები:			
შენიშვნები:			
შენიშვნები:			
შენიშვნები:			
შენიშვნები:			
შენიშვნები:			
შენიშვნები:			
შენიშვნები:			
შენიშვნები:			
შენიშვნები:			
შენიშვნები:			
შენიშვნები:			
შენიშვნები:			
შენიშვნები:			
შენიშვნები:			
შენიშვნები:			
შენიშვნები:			
შენიშვნები:			
შენიშვნები:			
შენიშვნები:			
შენიშვნები:			
შენიშვნები:			
შენიშვნები:			
შენიშვნები:			
შენიშვნები:			
შენიშვნები:			
შენიშვნები:			
შენიშვნები:			
შენიშვნები:			
შენიშვნები:			
შენიშვნები:			
შენიშვნები:			
შენიშვნები:			
შენიშვნები:			
შენიშვნები:			
შენიშვნები:			
შენიშვნები:			
შენიშვნები:			
შენიშვნები:			
შენიშვნები:			
შენიშვნები:			
შენიშვნები:			
შენიშვნები:			
შენიშვნები:			
შენიშვნები:			
შენიშვნები:			
შენიშვნები:			
შენიშვნები:			
შენიშვნები:			
შენიშვნები:			
შენიშვნები:			
შენიშვნები:			
შენიშვნები:			
შენიშვნები:			
შენიშვნები:			
შენიშვნები:			
შენიშვნები:			
შენიშვნები:			
შენიშვნები:			
შენიშვნები:			
შენიშვნები:			
შენიშვნები:			
შენიშვნები:			
შენიშვნები:			
შენიშვნები:			
შენიშვნები:			
შენიშვნები:			
შენიშვნები:			
შენიშვნები:			
შენიშვნები:			
შენიშვნები:			
შენიშვნები:			
შენიშვნები:			
შენიშვნები:			
შენიშვნები:			
შენიშვნები:			
შენიშვნები:			
შენიშვნები:			
შენიშვნები:			
შენიშვნები:			
შენიშვნები:			
შენიშვნები:			
შენიშვნები:			
შენიშვნები:			
შენიშვნები:			
შენიშვნები:			
შენიშვნები:			
შენიშვნები:			
შენიშვნები:			
შენიშვნები:			
შენიშვნები:			
შენიშვნები:			
შენიშვნები:			
შენიშვნები:			
შენიშვნები:			
შენიშვნები:			
შენიშვნები:			
შენიშვნები:			
შენიშვნები:			
შენიშვნები:			
შენიშვნები:			
შენიშვნები:			
შენიშვნები:			
შენიშვნები:			
შენიშვნები:			
შენიშვნები:			
შენიშვნები:			
შენიშვნები:			
შენიშვნები:			
შენიშვნები:			
შენიშვნები:			
შენიშვნები:			
შენიშვნები:			
შენიშვნები:			
შენიშვნები:			
შენიშვნები:			
შენიშვნები:			
შენიშვნები:			
შენიშვნები:			
შენიშვნები:			
შენიშვნები:			
შენიშვნები:			
შენიშვნები:			
შენიშვნები:			
შენიშვნები:			
შენიშვნები:			
შენიშვნები:			
შენიშვნები:			
შენიშვნები:			
შენიშვნები:			
შენიშვნები:			
შენიშვნები:			
შენიშვნები:			
შენიშვნები:			
შენიშვნები:			
შენიშვნები:			
შენიშვნები:			
შენიშვნები:			
შენიშვნები:			
შენიშვნები:			
შენიშვნები:			
შენიშვნები:			
შენიშვნები:			
შენიშვნები:			
შენიშვნები:			
შენიშვნები:			
შენიშვნები:			
შენიშვნები:			
შენიშვნები:			
შენიშვნები:			
შენიშვნები:			
შენიშვნები:			
შენიშვნები:			
შენიშვნები:			
შენიშ			

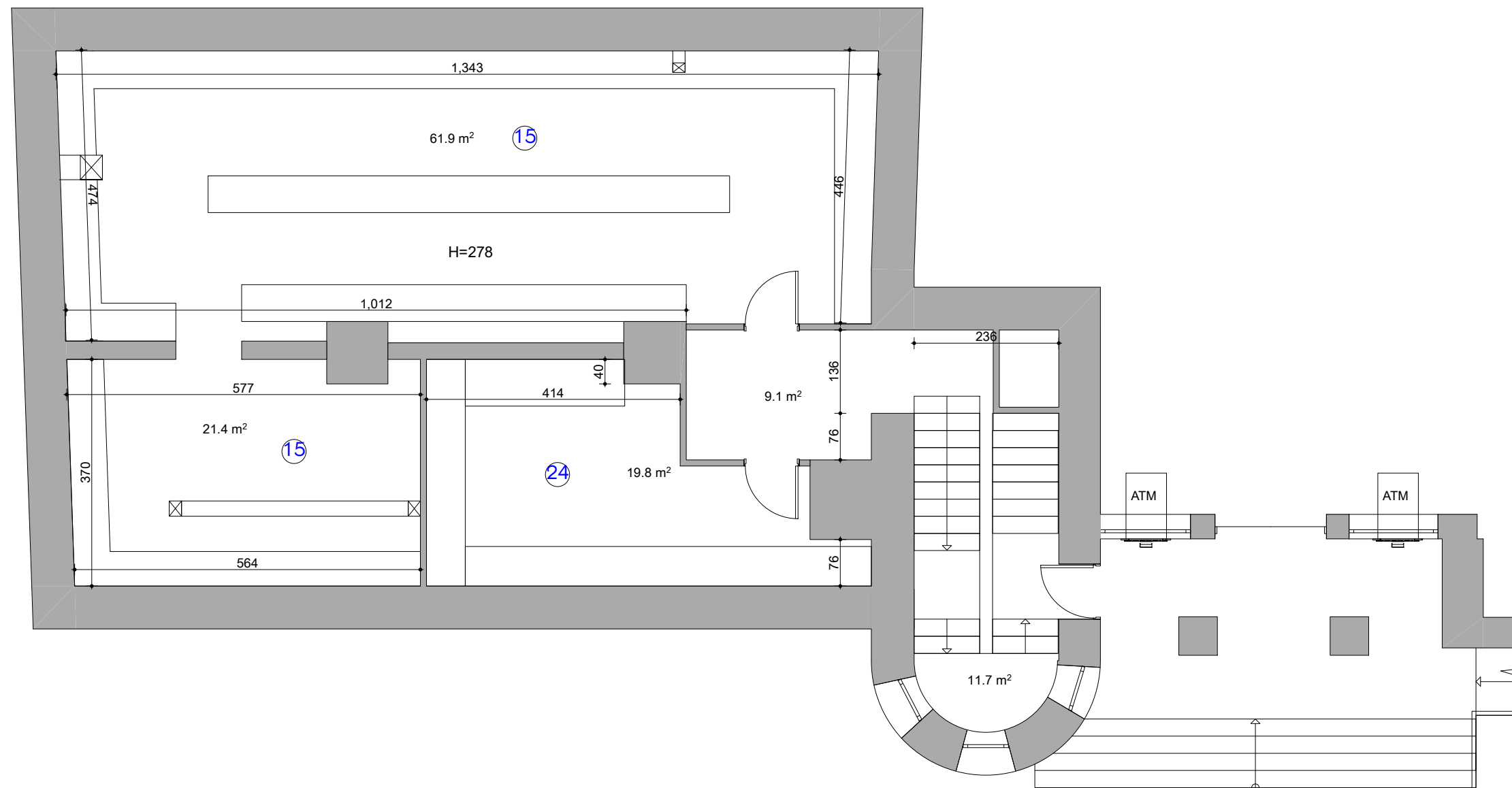
ზონირება


II სართულის ფართი; 163.5 კვ.მ



ფორმატი		საშუალო 2025	
A 3			
<div>1. ფილიალის მართვითი -1</div> <div>2. საოპერაციო -1</div> <div>3. მოლაპარაკების (ფილიალური პირი) -5</div> <div>4. მოლაპარაკების -3</div> <div>5. მენეჯერის -1</div> <div>6. მენეჯერის -1</div> <div>7. ურთიერთობის მენეჯერი -3</div> <div>8. საკრედიტო მენეჯერი -13</div> <div>9. ბანკომატების მენეჯერი -1</div> <div>10. IT -1</div> <div>11. მენეჯერების ოთახი -4</div> <div>12. საგანგებო -2</div> <div>13. WC -4</div> <div>14. ტექნოლოგიები -1</div> <div>15. არქივი -1</div> <div>16. ინჟინერია -10</div> <div>17. მენეჯერის სახლი -2</div> <div>18. ბანკომატების მენეჯერი -3</div> <div>19. ურთიერთობის მენეჯერი -1</div> <div>20. კორდინატორი -1</div> <div>21. ფილიალის სახლი -1</div> <div>22. მენეჯერის სახლი -1</div> <div>23. ბანკომატები -1</div> <div>24. ინჟინერიის სასაწყობო ფართი -1</div> <div>25. ავტო მოლაპარაკების -1</div> <div>26. ბანკომატების მენეჯერი -1</div> <div>27. რეგისტრირება -4</div> <div>28. მოლაპარაკების (ინტერნული პირი) -2</div>			
პირდაპირი აღნიშვნები			
შენიშვნები			
1. ნახაზზე ზომები მოყვანილია საბუღალტროდან;			
შენიშვნები:			
პროექტი	ბ. ანგარიშები		
დამამუშავებელი	ბ. ანგარიშები		
<div>LIBERTY</div>			
არქიტექტურული ნახაზი			
ნახაზი:			
სტადია	მასშტაბი	ფურცელი	
შუამდგომლობა	1:75		

სარდლაფი; 129.0 კვ.მ



ფორმატი	საშუალო 2026	
A3		
<p>1. ფილიალის მართვადი -1</p> <p>2. სოც.მენეჯერი -1</p> <p>3. მოლაპარკო (ფიზიკური პირი) -5</p> <p>4. მოლაპარკო -3</p> <p>5. მძღ. ლოგისტიკა -1</p> <p>6. მითმარი -1</p> <p>7. ურთიერთობის მენეჯერი -3</p> <p>8. საკრედიტო მენეჯერი -13</p> <p>9. ბანკომატების ექსპერტი -1</p> <p>10. IT -1</p> <p>11. მენეჯერების ოთახი -4</p> <p>12. საშაბრადლო -2</p> <p>13. WC -4</p> <p>14. ტექ.ოთახი -1</p> <p>15. არქივი -1</p> <p>16. ინჟინერია -10</p> <p>17. მძღოს სავს. -2</p> <p>18. გენერალური მოლაპარკო - 3</p> <p>19. უფროსი მოლაპარკო -1</p> <p>20. კორდინატორი -1</p> <p>21. ფულით სავსე -1</p> <p>22. მძღოს სავსე -1</p> <p>23. ბანკომატი -1</p> <p>24. ინჟინერიის სასაწყობო ფართი -1</p> <p>25. ავტო. ლოგისტიკა -1</p> <p>26. ბანკომატების მენეჯერი -1</p> <p>27. რეზერვი -4</p> <p>28. მოლაპარკო (იურიდიული პრ.) -2</p>		
პირდაპირი აღნიშვნები		
შენიშვნები		
<p>1. ნახაზზე ზომები მოყვანილია საბუღალტროდან;</p>		
შენიშვნები:		
პარამეტრი	ბ. ანგარიშები	
დაამუშავა	ბ. ანგარიშები	
		
პროექტორული ნახაზი		
ნახაზი:		
სტადია	მაშტაბი	ფურც
მუშა პროექტი	1:75	